

Rohnson

Επαγγελματικός Στεγνωτήρας Μαλλιών

Οδηγίες Χρήσης



ΠΡΟΣΟΧΗ

1. Μη χρησιμοποιείτε αυτή τη συσκευή κοντά σε νερό. Μη χρησιμοποιείτε τη συσκευή με βρεγμένα χέρια.
2. Μη χρησιμοποιείτε αυτή τη συσκευή κοντά σε μπανιέρες, ντους, λεκάνες ή άλλα δοχεία που περιέχουν νερό.



3. Όταν ο στεγνωτήρας μαλλιών χρησιμοποιείται στο μπάνιο, αποσυνδέστε τον από την πρίζα μετά τη χρήση, καθώς η επαφή με το νερό αποτελεί κίνδυνο ακόμα και όταν απενεργοποιημένος.
4. Για πρόσθετη προστασία, συνιστάται η εγκατάσταση μιας συσκευής υπολειπόμενου ρεύματος (RCD) με ονομαστικό υπολειπόμενο ρεύμα λειτουργίας που δεν υπερβαίνει τα 30 mA στο ηλεκτρικό κύκλωμα που τροφοδοτεί το μπάνιο. Ζητήστε τη συμβουλή του εγκαταστάτη σας.
5. Αυτή η συσκευή μπορεί να χρησιμοποιηθεί από παιδιά ηλικίας από 8 ετών και άνω και άτομα με μειωμένες σωματικές, αισθητηριακές ή διανοητικές ικανότητες ή έλλειψη εμπειρίας και γνώσης, εάν τους έχουν δοθεί επίβλεψη ή οδηγίες σχετικά με τη χρήση της συσκευής με ασφαλή τρόπο και κατανοούν τους κινδύνους εμπλεγμένους. Τα παιδιά δεν πρέπει να παίζουν με τη συσκευή. Ο καθαρισμός και η συντήρηση από τον χρήστη δεν πρέπει να γίνονται από παιδιά χωρίς επίβλεψη.
6. Εάν το καλώδιο τροφοδοσίας είναι κατεστραμμένο, πρέπει να αντικατασταθεί από τον κατασκευαστή ή τον αντιπρόσωπο σέρβις του ή παρόμοιο εξουσιοδοτημένο άτομο, προκειμένου να αποφευχθεί ο κίνδυνος.

ΣΗΜΑΝΤΙΚΕΣ ΠΡΟΦΥΛΑΞΕΙΣ

Όταν χρησιμοποιείτε ηλεκτρικές συσκευές, θα πρέπει πάντα να τηρούνται βασικές προφυλάξεις ασφαλείας, συμπεριλαμβανομένων των παρακάτω:

1. Μην συνδέετε ποτέ τον στεγνωτήρα μαλλιών σε λανθασμένη τάση.
2. Εάν το καλώδιο τροφοδοσίας είναι κατεστραμμένο, πρέπει να αντικατασταθεί από τον κατασκευαστή ή τον αντιπρόσωπο σέρβις του ή παρόμοιο εξουσιοδοτημένο άτομο, προκειμένου να αποφευχθεί ο κίνδυνος.
3. Βεβαιωθείτε ότι η έξοδος αέρα είναι ελεύθερη κατά τη χρήση.
4. Ο στεγνωτήρας μαλλιών προστατεύεται από υπερθέρμανση. Πέφτει αυτόματα όταν υπερθερμανθεί και ξαναρχίζει μετά από λίγο χρόνο ψύξης.
5. Μην βάζετε την έξοδο αέρα πολύ κοντά στα μαλλιά σας. Απενεργοποιήστε τον στεγνωτήρα μαλλιών για μεγάλα διαλείμματα στη διαδικασία στεγνώματος και αποσυνδέστε τον μετά τη χρήση.
6. Κρατήστε τον στεγνωτήρα μαλλιών μακριά από παιδιά.

7. Μην βυθίζετε τον στεγνωτήρα μαλλιών σε νερό και μην τον χρησιμοποιείτε σε υγρασία.
8. Αυτή η συσκευή μπορεί να χρησιμοποιηθεί από παιδιά ηλικίας από 8 ετών και άνω και άτομα με μειωμένες σωματικές, αισθητηριακές ή διανοητικές ικανότητες ή έλλειψη εμπειρίας και γνώσης, εάν τους έχει δοθεί επίβλεψη ή οδηγίες σχετικά με τη χρήση της συσκευής με ασφαλή τρόπο και κατανοητό τους σχετικούς κινδύνους. Τα παιδιά δεν πρέπει να παίζουν με τη συσκευή. Ο καθαρισμός και η συντήρηση από τον χρήστη δεν πρέπει να γίνονται από παιδιά χωρίς επίβλεψη.

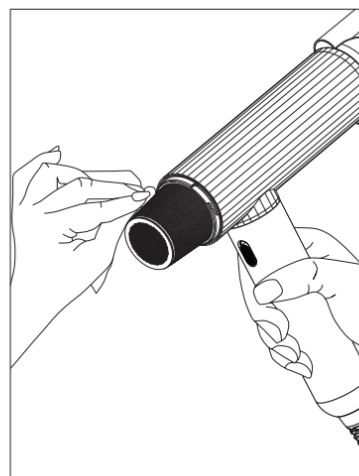
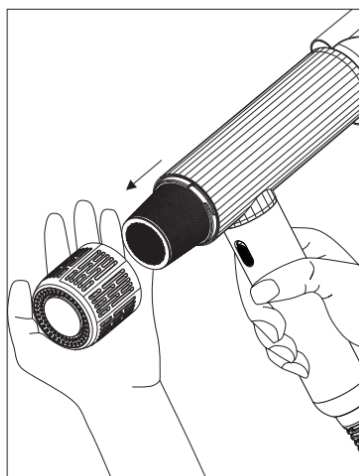
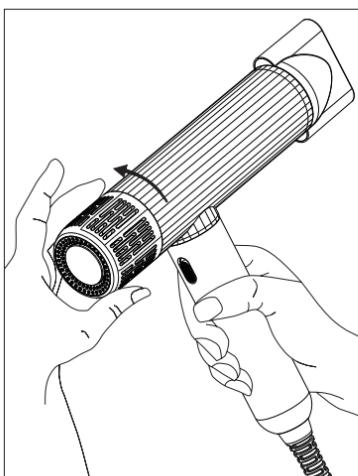
ΣΗΜΑΝΤΙΚΟ

Βεβαιωθείτε πάντα ότι ο στεγνωτήρας μαλλιών είναι αποσυνδεδεμένος από την παροχή ρεύματος πριν τον καθαρισμό. Χρησιμοποιήστε ένα υγρό πανί για τον καθαρισμό και σκουπίστε τον. Αυτό θα σας βοηθήσει να διατηρήσετε το αρχικό φινίρισμα του στεγνωτήρα μαλλιών σας. Δεν πρέπει να χρησιμοποιούνται λειαντικά καθαριστικά.

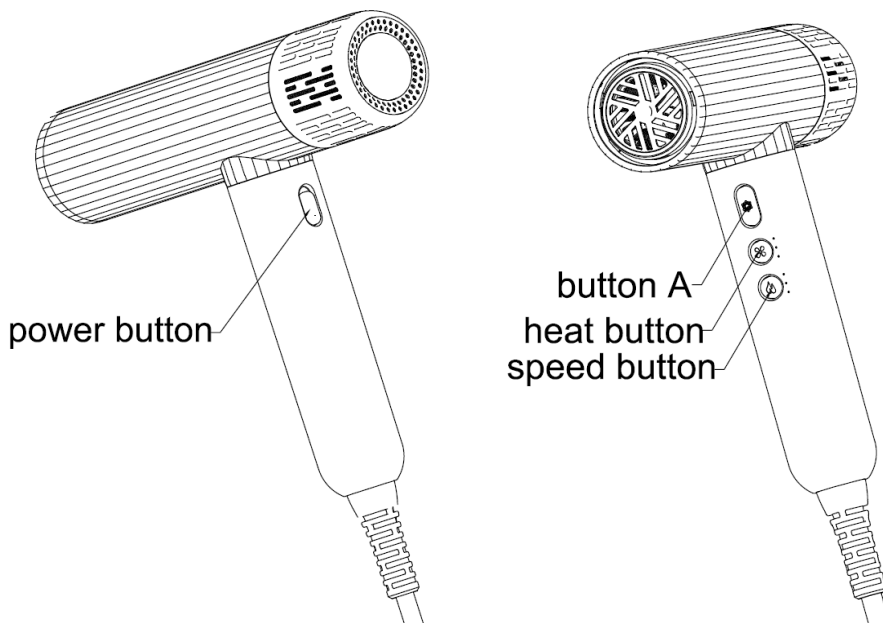
ΠΡΟΕΙΔΟΠΟΙΗΣΗ

Ποτέ μην βυθίζετε τον στεγνωτήρα μαλλιών σε νερό και φροντίζετε πάντα να διατηρείται στεγνό το βύσμα. Μετά από λίγο χρόνο χρήσης, θα πρέπει να αφαιρέσετε την είσοδο και να την καθαρίσετε. Μέθοδος λειτουργίας: Γυρίστε το φίλτρο εισόδου προς την αντίθετη φορά των δεικτών του ρολογιού, αφού το καθαρίσετε, γυρίστε προς τη φορά των δεικτών του ρολογιού και στερεώστε το στον στεγνωτήρα μαλλιών.

Καθαρίζετε συχνά τυχόν τρίχες ή χνουδι που έχουν κολλήσει στο φίλτρο.



ΕΙΔΙΚΑ ΧΑΡΑΚΤΗΡΙΣΤΙΚΑ



1. Μοναδικός σχεδιασμός με πλήρη λειτουργία..
2. Μοτέρ BLDC μεγάλης διάρκειας ζωής.
3. Κουμπί A για cool shot.
4. Προστασία από υπερθέρμανση.
5. Επαγγελματικός λεπτός συμπυκνωτής αέρα.
6. Λειτουργία Ionic.

Πως να χρησιμοποιήσετε τον στεγνωτήρα μαλλιών σας

1. Να βεβαιώνετε πάντα ότι ο διακόπτης είναι στη θέση OFF πριν συνδέσετε τη συσκευή στην πρίζα.
 2. Χρησιμοποιήστε την υψηλή ρύθμιση για το στέγνωμα των μαλλιών και χρησιμοποιήστε τη χαμηλή ρύθμιση για το styling.
 3. Αν ο στεγνωτήρας μαλλιών σταματήσει για οποιονδήποτε λόγο, σβήστε τον αμέσως και αφήστε τον να κρυώσει.
 4. Χειρισμός

1=Χαμηλό: χαμηλή ταχύτητα	1=Χαμηλό: χαμηλή θερμότητα
2=Μεσαίο: μεσαία ταχύτητα	2=Μεσαίο: μεσαία θερμότητα
3=Υψηλό: υψηλή ταχύτητα	3=Υψηλό: υψηλή θερμότητα
 5. Η συσκευή μπορεί να χρησιμοποιηθεί είτε με το στόμιο φορμαρίσματος και την φυσούνα είτε χωρίς.
 6. Σβήστε τον όταν ολοκληρώσετε τη χρήση και, στη συνέχεια, αφαιρέστε το φιλτράκι από την πρίζα.
 7. Σύρετε το κουμπί λειτουργίας μία φορά για να ενεργοποιήσετε τον στεγνωτήρα μαλλιών. Όταν τον ενεργοποιείτε για πρώτη φορά, θα ξεκινήσει με τη χαμηλότερη ρύθμιση θερμότητας και ταχύτητας. Για να τον απενεργοποιήσετε, σύρετε ξανά το κουμπί λειτουργίας.
- ΣΗΜΕΙΩΣΗ:** Κάθε φορά που ενεργοποιείτε τον στεγνωτήρα μαλλιών, θα ξεκινά με την τελευταία ρυθμισμένη θερμοκρασία και ταχύτητα.
8. Για εναλλαγή μεταξύ των ρυθμίσεων υψηλής και χαμηλής ταχύτητας, πατήστε το κουμπί

ταχύτητας μία φορά.

9. Για να αλλάξετε τη θερμοκρασία, πατήστε το κουμπί Heat για να φτάσετε στην επιθυμητή ρύθμιση θερμότητας.

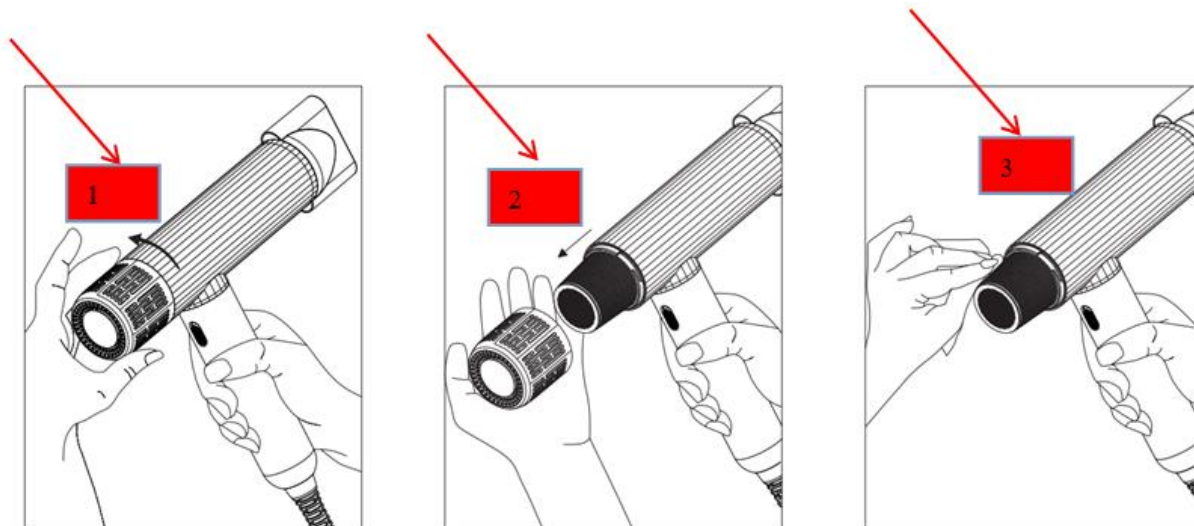
10. Για να ενεργοποιήσετε τη λειτουργία cool shot, πατήστε και αφήστε το κουμπί A μία φορά. Για να την απενεργοποιήσετε, πατήστε ξανά το κουμπί.

ΛΕΙΤΟΥΡΓΙΑ IONIC

1. Προστασία μαλλιών: Διατηρεί τα μαλλιά ενυδατωμένα, αποφεύγοντας τον ηλεκτρισμό.
2. Αποστείρωση: Παράγεται ιόν μαζί με μικροσκοπικό όζον που σκοτώνει διάφορους ιούς και βακτήρια.
3. Εξάλειψη της σκόνης και του καπνού: Τα ιόντα εξουδετερώνουν τα μόρια της σκόνης ή της σκόνης στον αέρα και τα προστατεύουν.
4. Προωθεί την κυκλοφορία του αίματος πιο γρήγορα, καλύτερα για την ανάπτυξη των μαλλιών.

ΚΑΘΑΡΙΣΜΟΣ ΚΑΙ ΣΥΝΤΗΡΗΣΗ

1. Βεβαιωθείτε ότι η είσοδος και η έξοδος αέρα είναι καθαρές από σκόνη και χνούδια για σωστή απόδοση λειτουργίας.
2. Ο στεγνωτήρας μαλλιών σας είναι ουσιαστικά χωρίς συντήρηση.
3. Βγάζετε πάντα το φιλτράκι από την πρίζα και αφήνετε τον στεγνωτήρα να κρυώσει πριν τον καθαρίσετε.
4. Περιστρέψτε (Εικόνα 1) το καπάκι του φίλτρου αριστερόστροφα για να το απελευθερώσετε από την εισαγωγή αέρα του σώματος του στεγνωτήρα και αφαιρέστε το οριζόντια (Εικόνα 2). Χρησιμοποιήστε ένα μαλακό πανί ή μια μικρή βούρτσα για να αφαιρέσετε τη σκόνη και τα χνούδια (Εικόνα 3) που μπορεί να έχουν συσσωρευτεί στο μεταλλικό πλέγμα. (Μπορείτε να καθαρίζετε το φίλτρο κάθε 15 ημέρες).
5. Μπορείτε να σκουπίσετε το εξωτερικό του στεγνωτήρα μαλλιών με ένα υγρό πανί.
6. Έτοιμο για χρήση μετά την επανεγκατάσταση του αφαιρούμενου καλύμματος.
7. ΠΡΟΣΟΧΗ: Μην αφήνετε ποτέ το καλώδιο τροφοδοσίας να τραβηχτεί, να συστραφεί ή να λυγίσει πολύ. Ποτέ μην τυλίγετε το καλώδιο σφιχτά γύρω από τον στεγνωτήρα μαλλιών. Θα προκληθεί ζημιά στον στεγνωτήρα μαλλιών. Επιθεωρείτε συχνά το καλώδιο για ζημιά. Σταματήστε τη χρήση αμέσως εάν είναι ορατή η ζημιά, εάν η συσκευή σταματήσει ή εάν λειτουργεί κατά διαστήματα.
8. Εάν το καλώδιο ή ο στεγνωτήρας μαλλιών είναι κατεστραμμένο ή δεν λειτουργεί σωστά, επικοινωνήστε με την εξυπηρέτηση πελατών.
9. Αυτός ο στεγνωτήρας μαλλιών δεν έχει εξαρτήματα που μπορούν να επισκευαστούν από το χρήστη. Μην επιχειρήσετε να επισκευάσετε τη συσκευή μόνοι σας.



ΠΡΟΕΙΔΟΠΟΙΗΣΕΙΣ ΓΙΑ ΤΗ ΣΩΣΤΗ ΔΙΑΘΕΣΗ ΤΟΥ ΠΡΟΪΟΝΤΟΣ ΣΥΜΦΩΝΑ ΜΕ ΤΗΝ ΕΥΡΩΠΑΪΚΗ ΟΔΗΓΙΑ 2012/19/EU

Στο τέλος της ωφέλιμης ζωής του, το προϊόν δεν πρέπει να διατίθεται με τα αστικά απορρίμματα.

Μπορεί να διατεθεί σε ειδικά κέντρα διαφοροποιημένης συλλογής που ορίζουν οι δημοτικές αρχές, ή στις αντιπροσωπεύει που παρέχουν αυτήν την υπηρεσία. Η διαφοροποιημένη διάθεση μίας ηλεκτρικής συσκευής επιτρέπει την αποφυγή πιθανών αρνητικών συνεπειών για το περιβάλλον και την υγεία από την ακατάλληλη διάθεση καθώς και την ανακύκλωση υλικών από τα οποία αποτελείται ώστε να επιτυγχάνεται σημαντική εξοικονόμηση ενέργειας και πόρων. Για την επισήμανση της υποχρεωτικής χωριστής διάθεσης, το προϊόν φέρει το σήμα του διαγραμμένου τροχοφόρου κάδου απορριμμάτων.